

MENGENAL BENUA DI INDONESIA

Ratna Arsyad, S.Pd. | IPS 9 | TA 2021/2022

KOMPETENSI DASAR

- 3.1. Menelaah perubahan keruangan dan interaksi antarruang negara-negara Asia dan benua lainnya yang diakibatkan faktor alam, manusia dan pengaruhnya terhadap keberlangsungan kehidupan manusia dalam ekonomi, sosial, pendidikan dan politik
- 4.1. Menyajikan hasil telaah tentang perubahan keruangan dan interaksi antar ruang negara-negara ASIA dan benua lainnya yang diakibatkan oleh faktor alam, manusia dan pengaruhnya terhadap keberlangsungan kehidupan manusia dalam bidang ekonomi, sosial, pendidikan, dan politik.

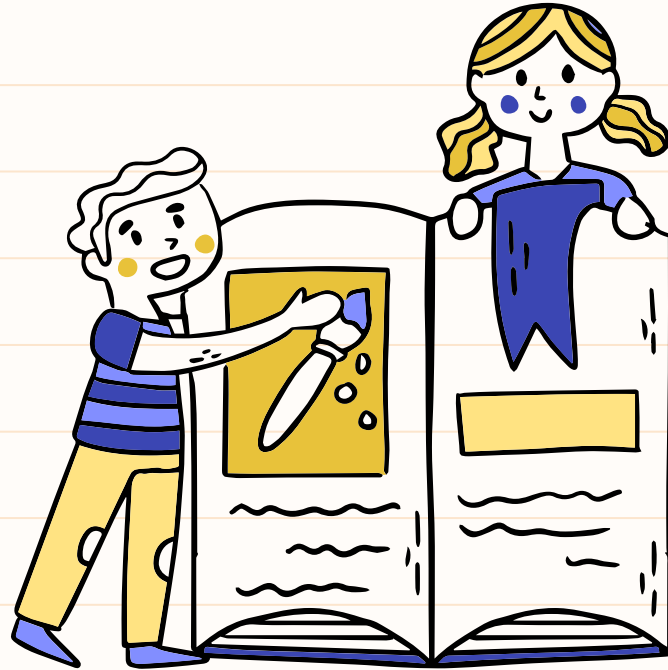
TUJUAN PEMBELAJARAN

Setelah kegiatan pembelajaran dilaksanakan, peserta didik diharapkan dapat :

1. Menunjukkan letak Benua Asia dan benua lainnya
2. Menyebutkan letak astronomis Benua Asia dan benua lainnya
3. Menyebutkan letak geografis Benua Asia dan benua lainnya
4. Menyebutkan urutan benua berdasarkan luasnya
5. Menyebutkan pembagian region Benua Asia dan benua lainnya
6. Menjelaskan keadaan alam negara-negara di Benua Asia dan benua lainnya
7. Menjelaskan dinamika penduduk Asia dan benua lainnya
8. Menjelaskan pengaruh perubahan ruang dan interaksi antarruang terhadap keberlangsungan kehidupan ekonomi, sosial, budaya, politik, dan pendidikan di ASIA dan di benua lainnya.

BENUA

Benua merupakan massa daratan yang memiliki ciri atau karakteristik tertentu. Bagi ahli geografi, benua tidak hanya sekadar istilah fisik tetapi juga menyangkut aspek budaya.



PENDAPAT MENGENAI JUMLAH BENUA



Berapakah jumlah benua yang ada di dunia? Sejumlah ahli geografi berbeda pendapat tentang hal itu. Sebagian ahli geografi menyebutkan ada tujuh benua di dunia, sedangkan sebagian lainnya menyatakan ada enam dan lima benua. Mereka yang menyebut ada tujuh benua membaginya atas Benua Asia, Eropa, Amerika Utara, Amerika Selatan, Afrika, Australia, dan Antartika. Mereka yang menyebut enam benua membaginya atas Benua Eurasia (gabungan Eropa dan Asia), Amerika Utara, Amerika Selatan, Afrika, Australia, dan Antartika. Mereka yang menyebut lima benua membaginya atas Eurasia (gabungan Eropa dan Asia), Amerika, Afrika, Australia, dan Antartika. Ada pula yang membagi menjadi lima benua tetapi tidak mengikutsertakan Antartika, sehingga benua di dunia terdiri atas Asia, Eropa, Amerika, Afrika, dan Australia.



BENUA YANG AKAN DIPELAJARI

01



ASIA

02



EROPA

03



AMERIKA

04

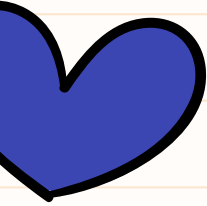


AFRIKA

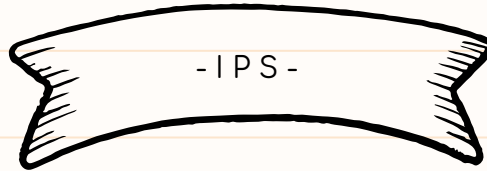
05



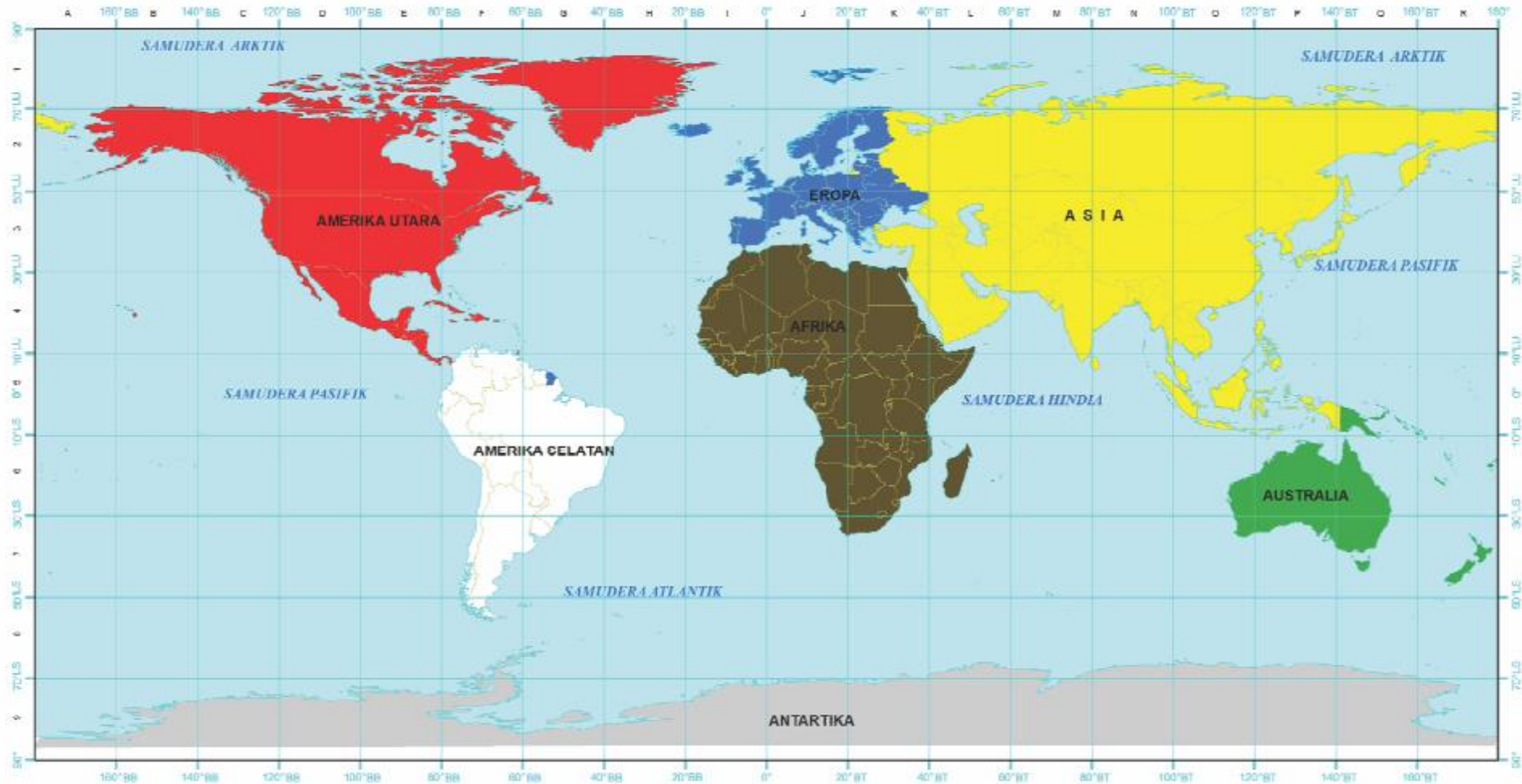
AUSTRALIA



**"MASING-MASING BENUA
MEMILIKI KONDISI ALAM YANG
BERBEDA, DEMIKIAN HALNYA DENGAN
KONDISI BUDAYANYA."**



PETA SEBARAN BENUA DI DUNIA



Untuk pertemuan yang akan datang, kita akan membahas mengenai karakteristik masing-masing benua.

**TERIMA
KASIH**

